

# Tram - LightRail - Fahrleitung $\leq 1.5kV$



Furrer+Frey

FL 200/260 (T)

SFL

Fahrleitungen

Bahnsteuerungsanlagen

Montagegeräte

# Tram - LightRail - Fahrleitung $\leq 1.5$ kV



Doppelspurausleger



Nachspannvorrichtung



Doppelspur an Querspanner mit Beiseil



Fliegende Spurhaltung im Gleisbogen an Ausleger

# Tram - LightRail - Fahrleitung $\leq 1.5$ kV



Doppelausleger über Weiche



Trennstelle mit vierfacher Sektoreinspeisung



Mastanschluss



Beiseil an Ausleger fest



Beiseil an Ausleger in Rolle



Abzüge an Querspanner



Elektrische Verbindung

Furrer+Frey

FL 200/260 (T)

SFL

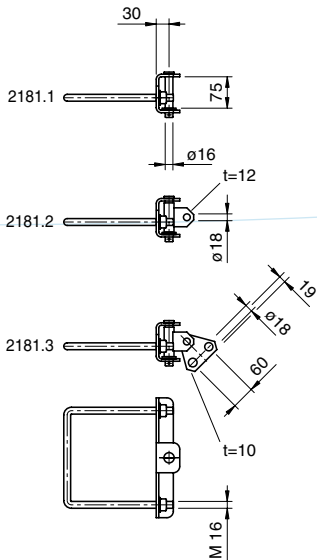
Fahrleitungen

Bahnsteuerungsanlagen

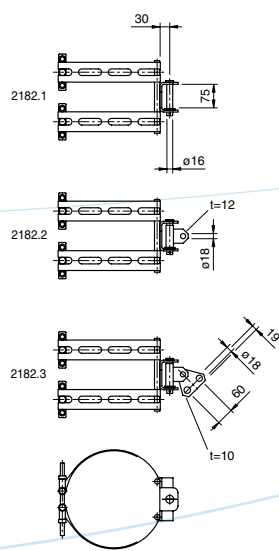
Montagegeräte

## Katalogartikel (Auszug)

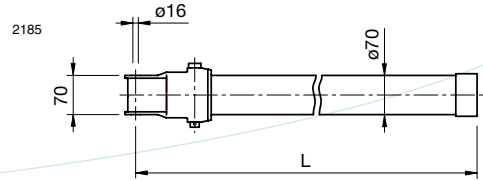
Anschlussbride für Rohrausleger, an HEB



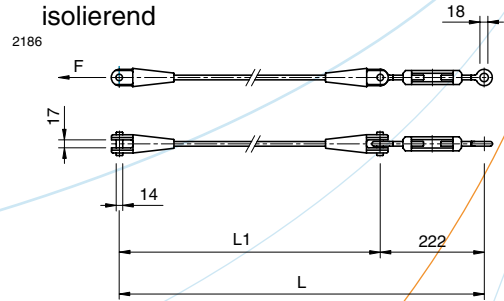
Anschlussbride für Rohrausleger, an Rundmast



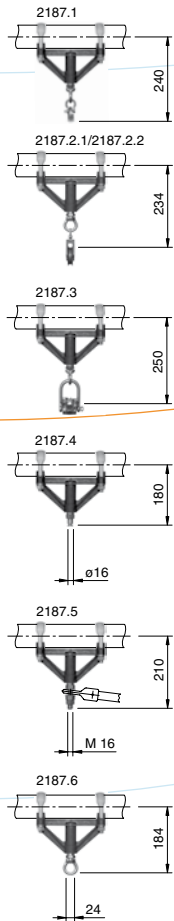
Auslegerrohr mit Isolator an Anschlussbride



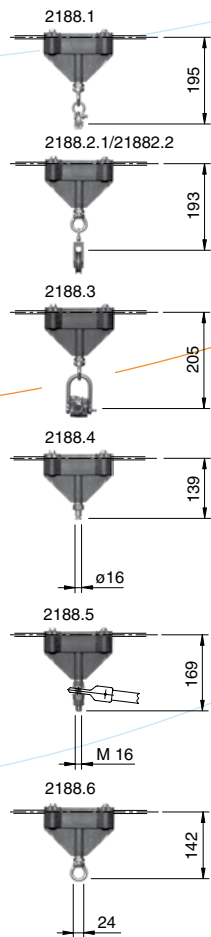
Ankerseil mit Spansschloss, isolierend



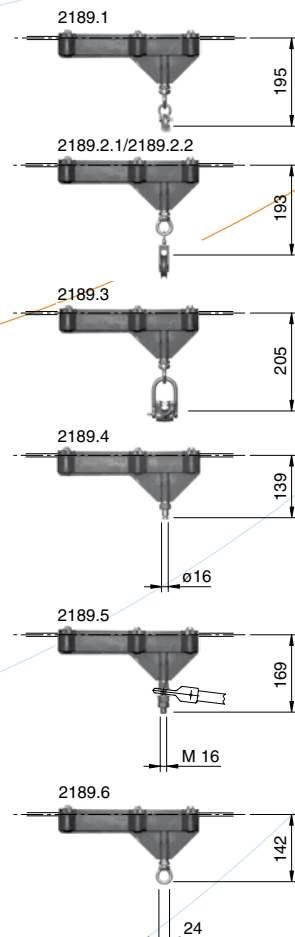
Aufhängung, isoliert, an Rohr  $\varnothing$  55mm und 70mm



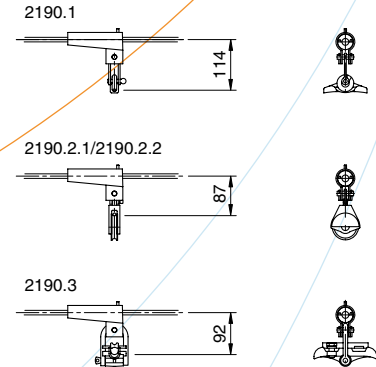
Aufhängung, isoliert, kurz an Querspanner



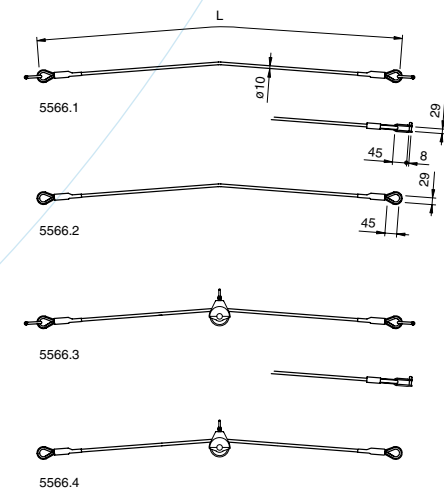
Aufhängung, isoliert, lang an Querspanner



Aufhängung, isoliert, an Kevlarquerspanner



Beiseil (St A2 oder Kevlar)



Ihr Partner für die Planung, die Lieferung und den Bau von Tram - LightRail - Fahrleitungen

Furrer+Frey AG  
Ingenieurbüro, Fahrleitungsbau  
Thunstrasse 35, Postfach 182  
CH-Bern 6

Tel. +41 31 357 61 11  
Fax +41 31 357 61 00  
www.furrerfrey.ch

Für dieses Dokument und die darin dargestellten Objekte behalten wir uns alle Rechte vor. Die Verwendung seines Inhaltes ist ohne unsere schriftliche Zustimmung verboten.  
© 2006 Furrer+Frey AG