

Ligne de contact pour trafic urbain ≤ 1.5 kV



Furrer+Frey

LC 200/260 (T)

Ligne de contact rigide

Caténaires

Installations de commande pour les chemins de fer

Engins

Ligne de contact pour trafic urbain ≤ 1.5 kV



Console pour deux voies



Equipement tendeur



Suspension sur fil transversal avec câble delta



Suspension souple en courbe

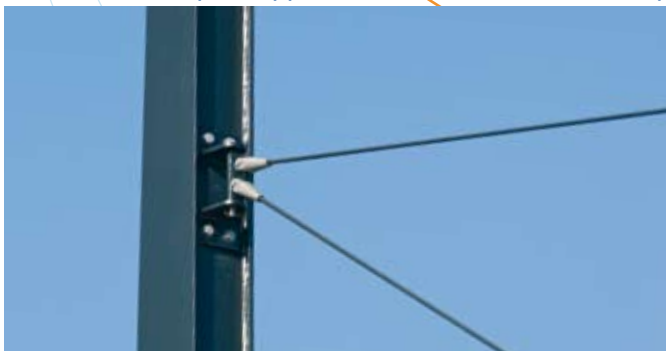
Ligne de contact pour trafic urbain ≤ 1.5 kV



Console double pour appareil de voie



Séparation électrique avec quatre points d'alimentation



Attache des haubans au mât



Câble delta avec attache fixe à la console



Retenues sur fil transversal



Câble delta sur rouleau



Connexion électrique

Furrer+Frey

LC 200/260 (T)

Ligne de contact rigide

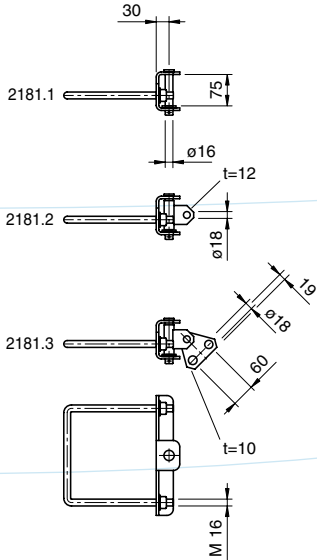
Caténaires

Installations de commande pour les chemins de fer

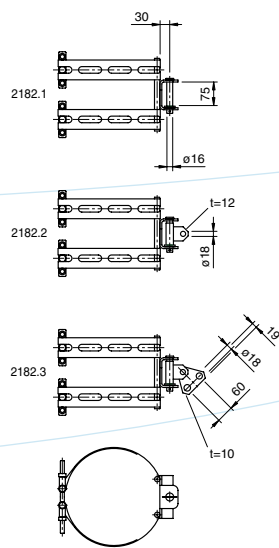
Engins

Extrait du catalogue

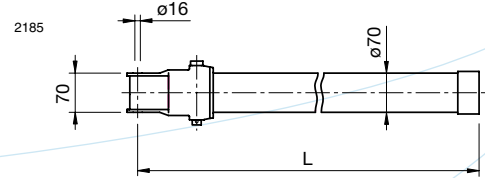
Attache avec étrier pour console tubulaire sur mât HEB



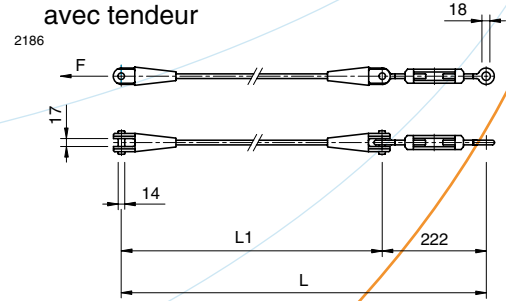
Attache avec bride à bandes pour console sur mât tubulaire



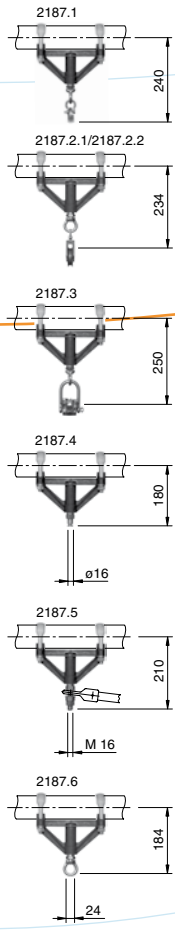
Tube de console avec capot isolant



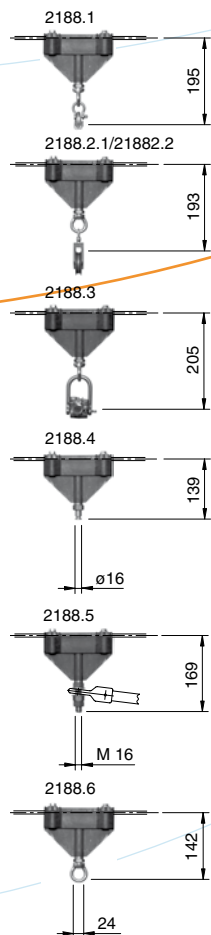
Hauban en matière isolante avec tendeur



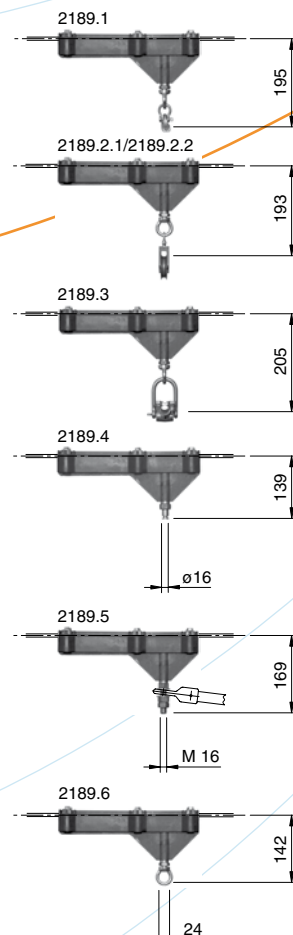
Suspension isolante sur tube ø 55mm et 70mm



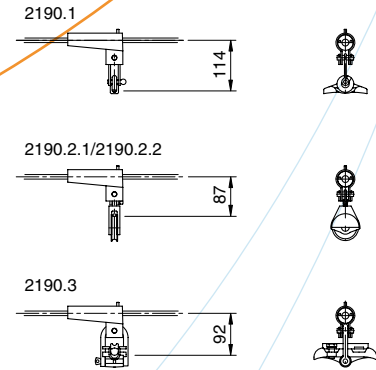
Suspension isolante courte sur fil transversal



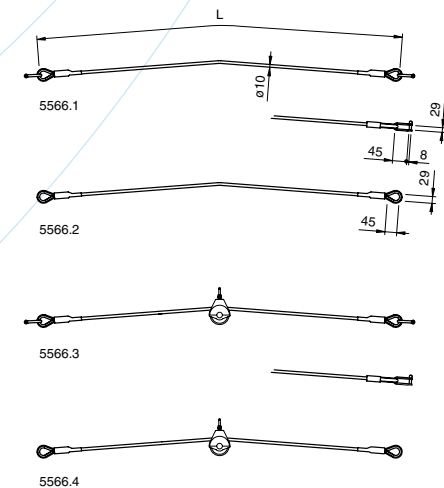
Suspension isolante longue sur fil transversal



Suspension isolante sur fil Kevlar



Câble delta (acier A2 ou Kevlar)



Votre partenaire pour la conception, la fourniture et la pose de lignes de contact pour trafic urbain

Furrer+Frey AG
Bureau d'ingénieurs
Construction de lignes de contact
Thunstrasse 35, Postfach 182
CH-3000 Berne 6, Suisse

Téléphone +41 31 357 61 11
Télécopie +41 31 357 61 00
www.furrerfrey.ch

Nous nous réservons tous les droits sur le présent document et les objets qui y sont représentés. L'utilisation de son contenu est interdite sans notre consentement écrit.
© 2006 Furrer+Frey AG

Furrer+Frey[®]
Lignes de contact